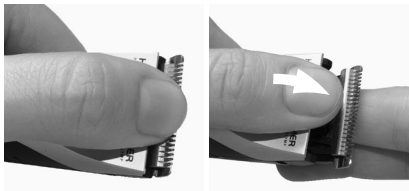


ANLEITUNG ZUR ABNAHME UND AUSTAUSCH DES SCHERKOPFES INSTRUCTION FOR REMOVING AND REPLACING THE BLADE

A. Scherkopf abnehmen // Remove the blade

1. Trimmer ausschalten //
Switch off the Trimmer

2. Drücken Sie gegen den
vorderen Teil des Scherkopfes //
Press against the front part
of the blade

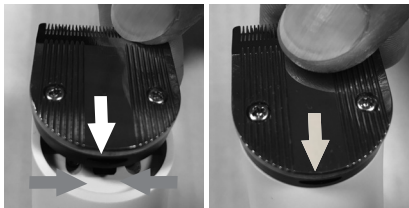


B. Scherkopf wechseln // Replace the blade

1. Trimmer ausschalten //
Switch off the Trimmer

2. Gerät auf die Rückseite drehen //
Turn Trimmer to the backside

3. Platzieren Sie den Scherkopf von
der Rückseite aus.
Bitte richtig einsetzen!
Set the blade from the backside.
Adjust it correctly!



4. Drücken Sie sanft gegen den
Scherkopf //
Press smoothly against the
blade.

